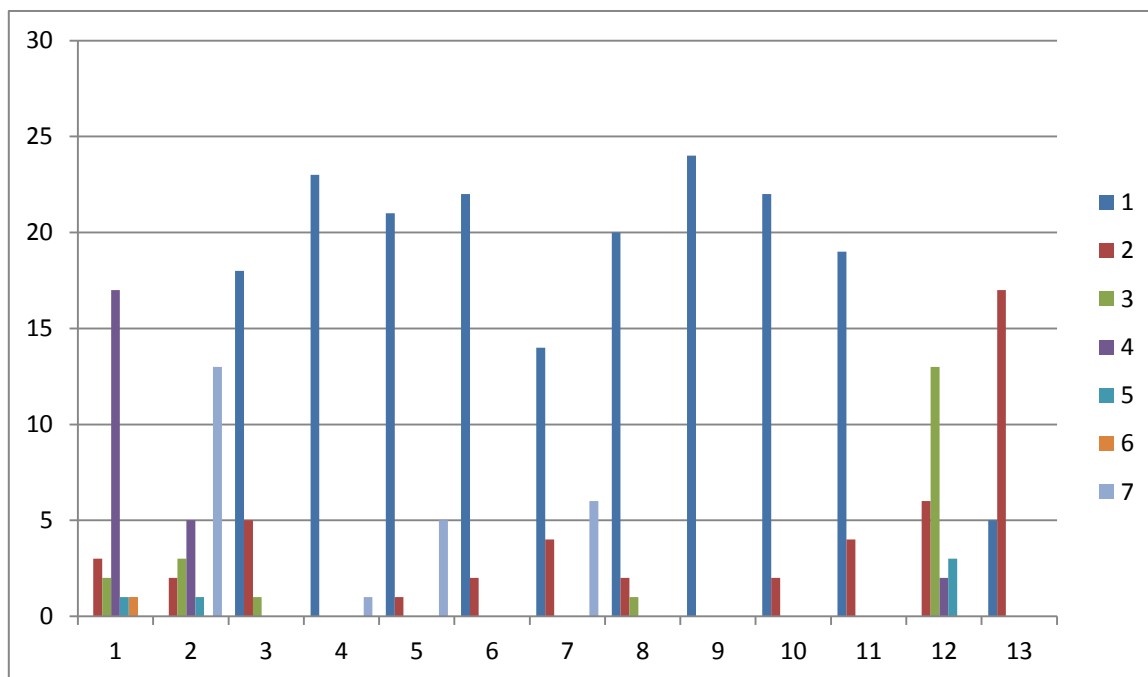


Průzkum spokojenosti uživatelů knihovny

V prvním pololetí roku 2019 jsme prováděli průzkum spokojenosti uživatelů Obecní knihovny v Benešově nad Černou. Dotazníky byly vyplňovány anonymně a vrátilo se jich celkem 24. Otázky i výsledky v textu níže.



1. Jak často navštěvujete prostory knihovny?

1. denně
2. jednou týdně 3
3. jedenkrát za 14 dní 2
4. jednou měsíčně 17
5. jednou za čtvrt roku 1
6. jednou za půl roku 1
7. méně často

2. Jak často využíváte webovou stránku knihovny?

1. denně
2. jednou týdně 2
3. jedenkrát za 14 dní 3
4. jednou měsíčně 5
5. jednou za čtvrt roku 1
6. jednou za půl roku
7. méně často 13

3. Jak vám vyhovuje provozní doba knihovny?

- | | |
|---------------------------------|----|
| 1. velmi vyhovuje | 18 |
| 2. spíše vyhovuje | 5 |
| 3. ani vyhovuje, ani nevyhovuje | 1 |
| 4. spíše nevyhovuje | |
| 5. velmi nevyhovuje | |
| 6. nevím, nemohu odpovědět | |

4. Jak jste spokojen/a s následujícími službami knihovny?

Výpůjční služby

Přístup k internetu

Kulturní a vzdělávací pořady

- | | |
|----------------------------|----|
| 1. velmi spokojen/a | 23 |
| 2. spíše spokojen/a | |
| 3. spíše nespokojen/a | |
| 4. velmi nespokojen/a | |
| 5. nevím, nemohu odpovědět | 1 |

5. Jak jste spokojen/a s výběrem knih v knihovně?

- | | |
|----------------------------|----|
| 1. velmi vyhovuje | 21 |
| 2. spíše vyhovuje | 1 |
| 3. spíše nevyhovuje | |
| 4. velmi nevyhovuje | |
| 5. nevím, nemohu odpovědět | 2 |

6. Jste spokojen/a s místní dostupností knihovny?

- | | |
|----------------------------|----|
| 1. velmi spokojen/a | 22 |
| 2. spíše spokojen/a | 2 |
| 3. spíše nespokojen/a | |
| 4. velmi nespokojen/a | |
| 5. nevím, nemohu odpovědět | |

7. Najdete na internetových stránkách knihovny bez problémů vždy to, co hledáte?

- | | |
|----------------------------|----|
| 1. určitě ano | 14 |
| 2. spíše ano | 4 |
| 3. spíše ne | |
| 4. určitě ne | |
| 5. nevím, nemohu odpovědět | 6 |

8. Jste spokojen/a s prostory knihovny?

- | | |
|----------------------------|----|
| 1. velmi vyhovuje | 20 |
| 2. spíše spokojen/a | 2 |
| 3. spíše nespokojen/a | 1 |
| 4. velmi nespokojen/a | |
| 5. nevím, nemohu odpovědět | |

9. Souhlasíte s následujícími výroky o zaměstnancích knihovny?

Pracovníci knihovny jsou vstřícní.

Pracovníci knihovny mají dostatečnou úroveň odborných znalostí, aby mohli odpovídat na

Vaše dotazy.

- | | |
|----------------------|----|
| 1. určitě souhlasím | 24 |
| 2. spíše souhlasím | |
| 3. spíše nesouhlasím | |

4. určitě nesouhlasím
5. nevím, nemohu odpovědět

10. Jak hodnotíte celkovou úroveň služeb poskytovaných knihovnou?

- | | |
|---------------------|----|
| 1. výborná (1) | 22 |
| 2. velmi dobrá (2) | 2 |
| 3. uspokojivá (3) | |
| 4. dostatečná (4) | |
| 5. nedostatečná (5) | |

11. Jste:

- | | |
|------|----|
| žena | 19 |
| muž | 4 |

12. Jaké je vaše nejvyšší dosažené vzdělání?

- | | |
|----------------------|----|
| základní vyučen/a, | |
| střední bez maturity | 6 |
| střední s maturitou | 13 |
| vyšší odborné | 2 |
| vysokoškolské | 3 |

13. Jste:

- | | |
|---|----|
| pracující | 5 |
| student | |
| důchodce | 17 |
| žena, muž v domácnosti,
mateřská dovolená
nezaměstnaný
jiné: | |

Máte jakékoliv připomínky či náměty, které by podle Vás mohly přispět ke zlepšení služeb naší knihovny (internetové stránky, místní dostupnost knihovny, zaměstnanci, prostory knihovny, knihovní fond, provozní doba atd.)? Napište je prosím zde:

Děkujeme za Váš čas.